



*Apartamentos  
CMC de Alto Padrão*



2 e 3

*Seja Bem-Vindo  
ao Conforto  
do Residencial  
Carvalhais de Manre*





*3 Suítes Plenas  
2 Garagens*



*Localização  
Nobre do  
Setor Bueno com  
Fácil Acesso*





# *Apartamentos CMC de Alto Padrão*



*Rua T-30,  
próximo à Av. T-9,  
em frente  
à TV Record*





*3 Suítes Plenas  
2 Garagens*

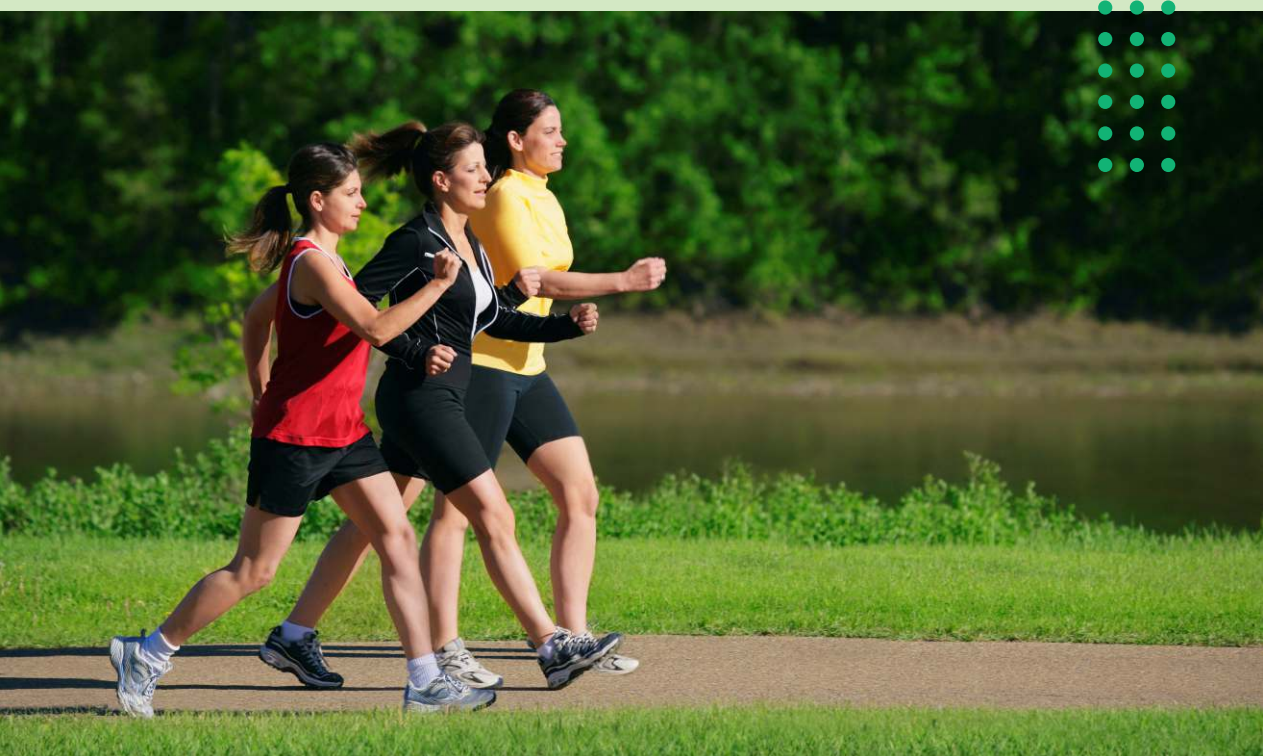


*Perto do Goiânia  
Shopping  
e do Parque Vaca  
Brava*





*Apartamentos  
CMC de Alto Padrão*



*Próximo de Tudo  
que a  
Região Oferece  
de Melhor*





*3 Suítes Plenas  
2 Garagens*



*Supermercados,  
Colégios,  
Restaurantes,  
Fast-Foods*





*Apartamentos  
CMC de Alto Padrão*

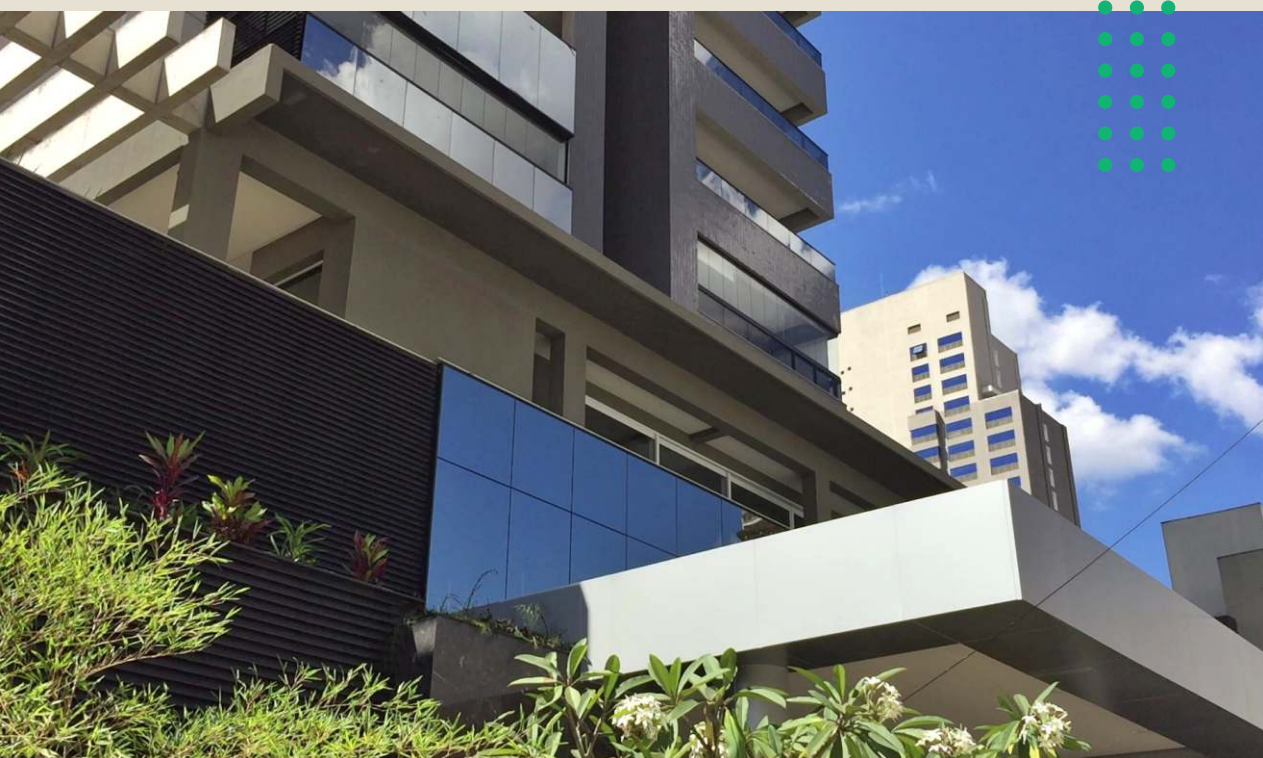


*Portaria com Guarita  
Revestida em  
Mármore  
e Vidros Blindados*





*3 Suítes Plenas  
2 Garagens*



*Mezanino  
Lazer  
Inteligentemente  
Recreativo*







*Apartamentos  
CMC de Alto Padrão*



*Piscina de  
Adultos com  
Raia de  
25 Metros*





*3 Suítes Plenas  
2 Garagens*



*Agradáveis  
Áreas de Lazer  
com Equipamentos  
Instalados*





*Apartamentos  
CMC de Alto Padrão*



*Ambientes Pensados  
para Oferecer a  
Melhor Qualidade  
de Vida*





*3 Suítes Plenas  
2 Garagens*



*Áreas  
de Recreação  
Equipadas  
e Decoradas*





*Apartamentos  
CMC de Alto Padrão*



*Áreas  
Comuns  
Elegantemente  
Mobiliadas*





*3 Suítes Plenas  
2 Garagens*



*Apartamentos Finais 2 e 3  
131,99 m<sup>2</sup>  
com Escaninho*





# Apartamentos CMC de Alto Padrão



*Ampla  
Pé-Direito*

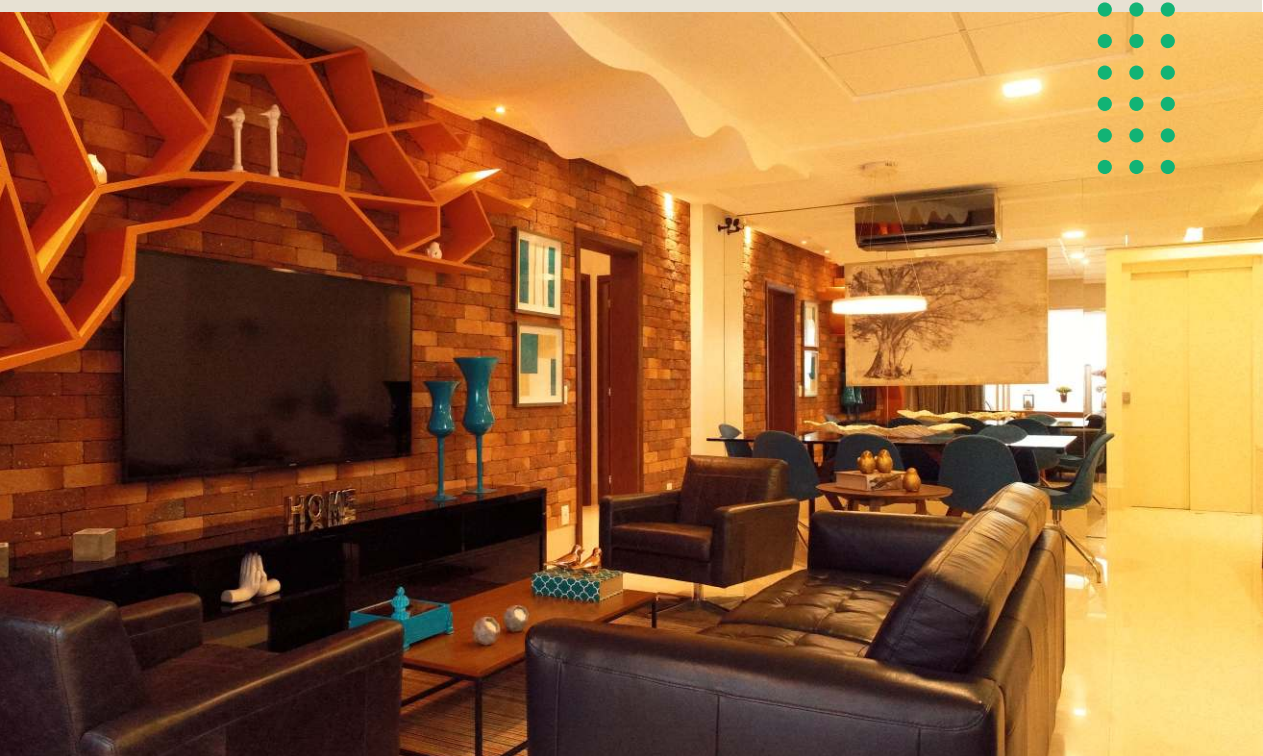
LAJE TÉCNICA LONGE DA ÁREA ÍNTIMA  
ISOLAMENTO ACÚSTICO NO LIVING E SUÍTES  
JANELAS COM PERSIANAS INTEGRADAS

*Planta  
Baixa  
dos Apartamentos  
Finais 2 e 3*





*3 Suítes Plenas  
2 Garagens*



*Living com  
Piso em  
Porcelanato  
Polido 80x80*







*Apartamentos  
CMC de Alto Padrão*



*Sala  
de  
Jantar  
Arejada*





*3 Suítes Plenas  
2 Garagens*



*Varanda  
Gourmet com  
Bancada em  
Granito*





*Apartamentos  
CMC de Alto Padrão*



*Varanda com  
Piso em  
Porcelanato  
Natural*





*3 Suítes Plenas  
2 Garagens*



*Cozinha  
Americana  
com Piso em  
Porcelanato*





*Apartamentos  
CMC de Alto Padrão*

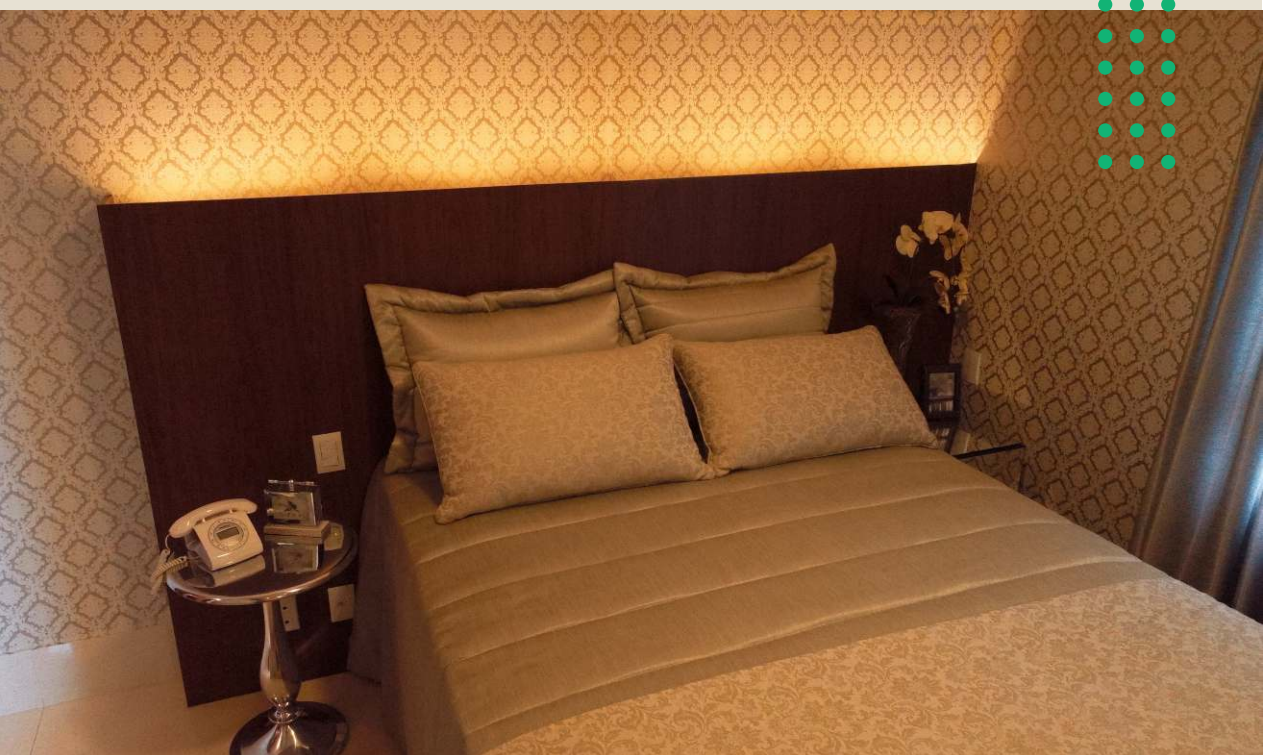


*Cozinha  
Americana  
com Bancadas  
em Granito*





*3 Suítes Plenas  
2 Garagens*



*Suíte do Casal  
com Piso  
em Porcelanato  
Polido 80x80*





*Apartamentos  
CMC de Alto Padrão*



*Banheiro  
do Casal  
com Metais  
Nobres*





*3 Suítes Plenas  
2 Garagens*



*Suíte 2 (Solteiro)  
com Piso  
em Porcelanato  
Polido*







*Apartamentos  
CMC de Alto Padrão*



*Ambientes  
Construídos com  
Perfeição  
de Detalhes*





*3 Suítes Plenas  
2 Garagens*



*Suíte 3 (Solteiro)  
com Piso  
em Porcelanato  
Polido*





*Apartamentos  
CMC de Alto Padrão*



*Os imóveis CMC são  
Construídos  
com Diferenciais de  
Acabamento*





*3 Suítes Plenas  
2 Garagens*



*Um Apartamento  
CMC  
de Alto Padrão  
é para Toda a Vida!*





*Apartamentos  
CMC de Alto Padrão*



R.I. 250.377  
1ª Circunscrição de Goiânia.

Todas as fotos  
deste folder digital  
foram tiradas no local.

INCORPORAÇÃO E CONSTRUÇÃO



[www.cmcconstrutora.com.br](http://www.cmcconstrutora.com.br)



*3 Suítes Plenas  
2 Garagens*

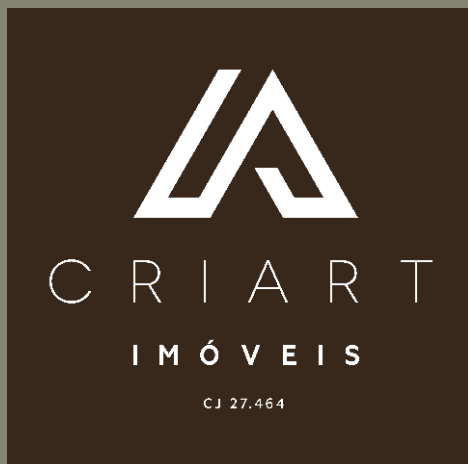


*Aproveite Esta  
Oportunidade para  
Realizar o Investimento  
dos Seus Sonhos*





*Apresentação  
e Vendas*



*Plantão  
Todos  
os Dias  
(62) 3922-7979*