



*Apartamentos  
CMC de Alto Padrão*



*Seja Bem-Vindo  
ao Conforto  
do Residencial  
Carvalhais de Manre*





*3 Suítes Plenas  
3 Garagens*



*Localização  
Nobre do  
Setor Bueno com  
Fácil Acesso*





# *Apartamentos CMC de Alto Padrão*



*Rua T-30,  
próximo à Av. T-9,  
em frente  
à TV Record*







*3 Suítes Plenas  
3 Garagens*

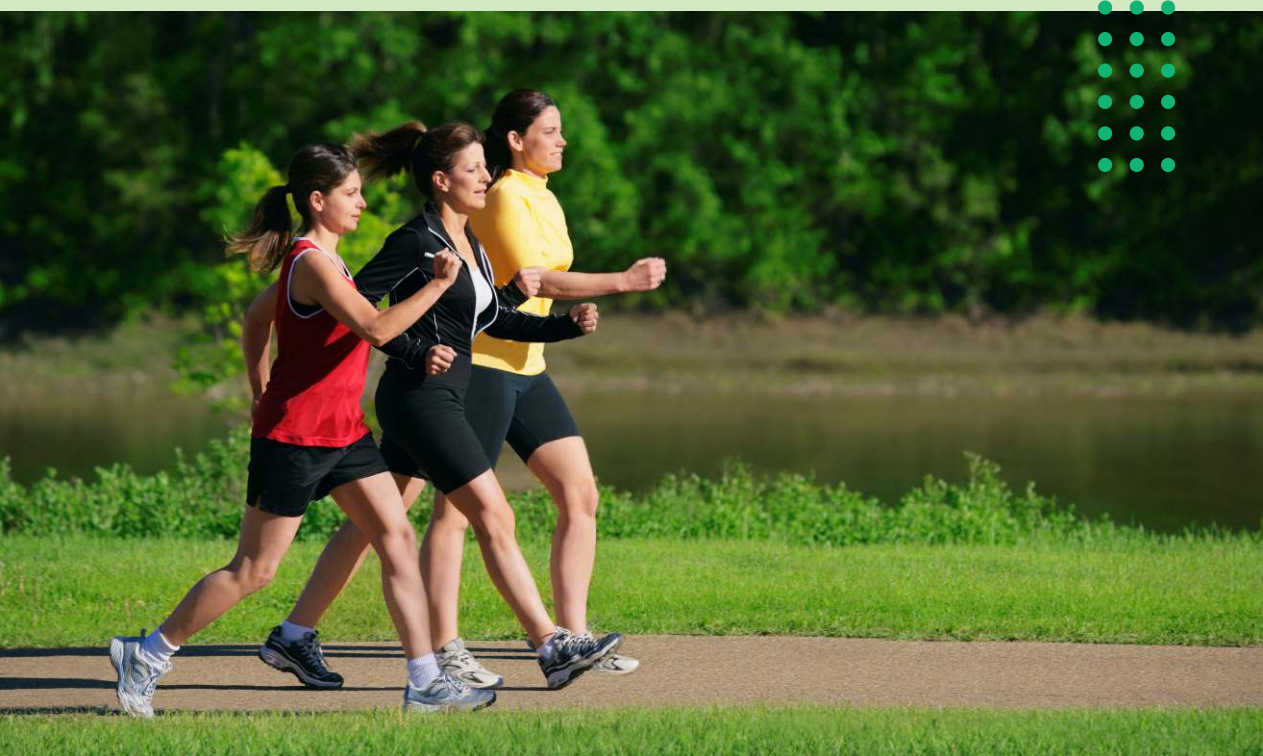


*Perto do Goiânia  
Shopping  
e do Parque Vaca  
Brava*





*Apartamentos  
CMC de Alto Padrão*



*Próximo de Tudo  
que a  
Região Oferece  
de Melhor*





*3 Suítes Plenas*  
*3 Garagens*



*Supermercados,*  
*Colégios,*  
*Restaurantes,*  
*Fast-Foods*







*Apartamentos  
CMC de Alto Padrão*

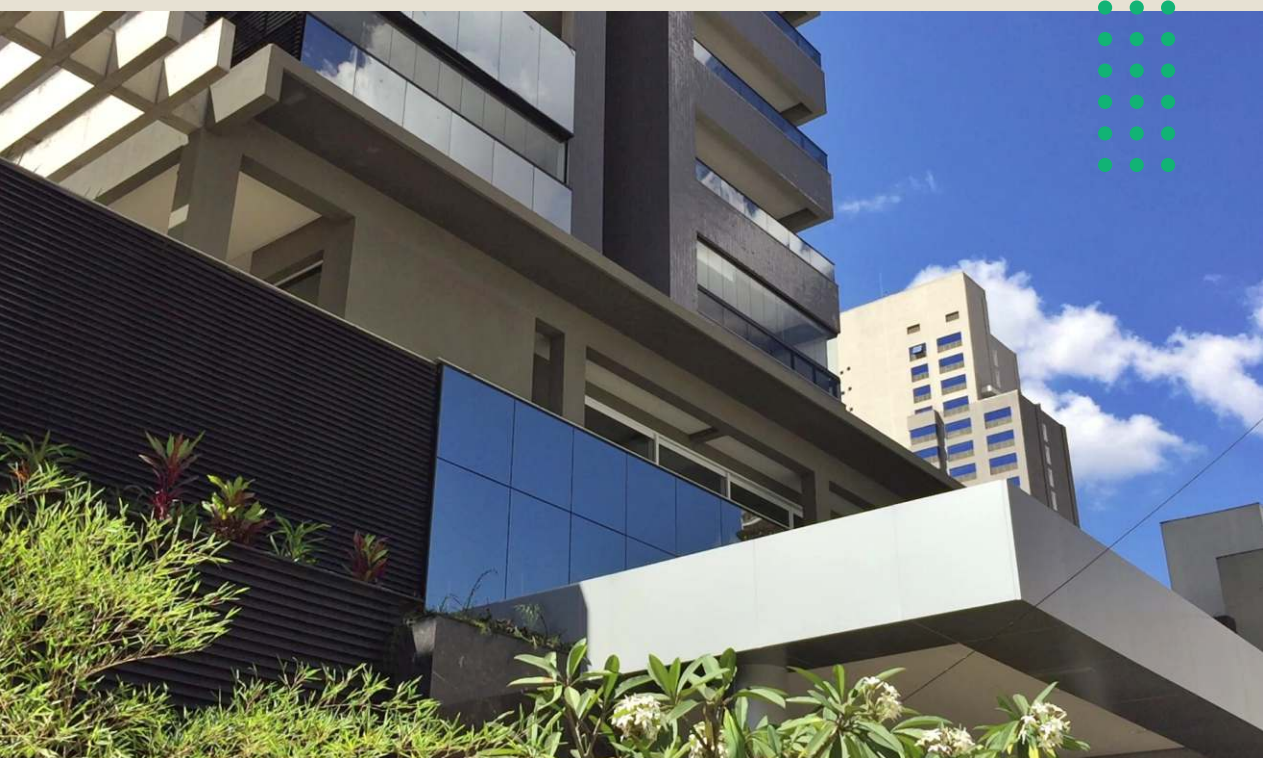


*Portaria com Guarita  
Revestida em  
Mármore  
e Vidros Blindados*





*3 Suítes Plenas*  
*3 Garagens*



*Mezanino*  
*Lazer*  
*Inteligentemente*  
*Recreativo*







*Apartamentos  
CMC de Alto Padrão*

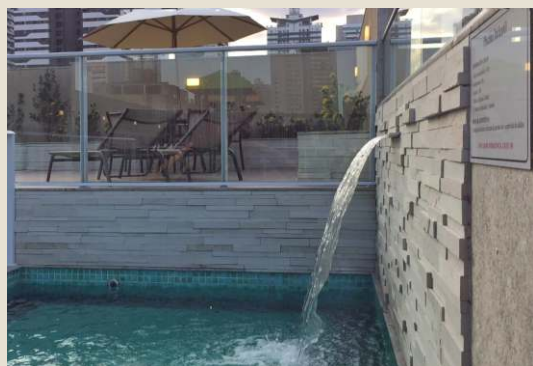


*Piscina de  
Adultos com  
Raia de  
25 Metros*





*3 Suítes Plenas*  
*3 Garagens*



*Agradáveis*  
*Áreas de Lazer*  
*com Equipamentos*  
*Instalados*







*Apartamentos  
CMC de Alto Padrão*



*Ambientes Pensados  
para Oferecer a  
Melhor Qualidade  
de Vida*





*3 Suítes Plenas  
3 Garagens*



*Áreas  
de Recreação  
Equipadas  
e Decoradas*







*Apartamentos  
CMC de Alto Padrão*



*Áreas  
Comuns  
Elegantemente  
Mobiliadas*





*3 Suítes Plenas  
3 Garagens*



*Apartamento Final 1  
150,21 m<sup>2</sup>  
com Escaninho*







# *Apartamentos CMC de Alto Padrão*

*Ampla  
Pé-Direito*



LAJE TÉCNICA LONGE DA ÁREA ÍNTIMA  
ISOLAMENTO ACÚSTICO NO LIVING E SUÍTES  
JANELAS COM PERSIANAS INTEGRADAS

*Planta  
Baixa  
do Apartamento  
Final 1*





*3 Suítes Plenas  
3 Garagens*



*Living com  
Piso em  
Porcelanato  
Polido 80x80*





*Apartamentos  
CMC de Alto Padrão*



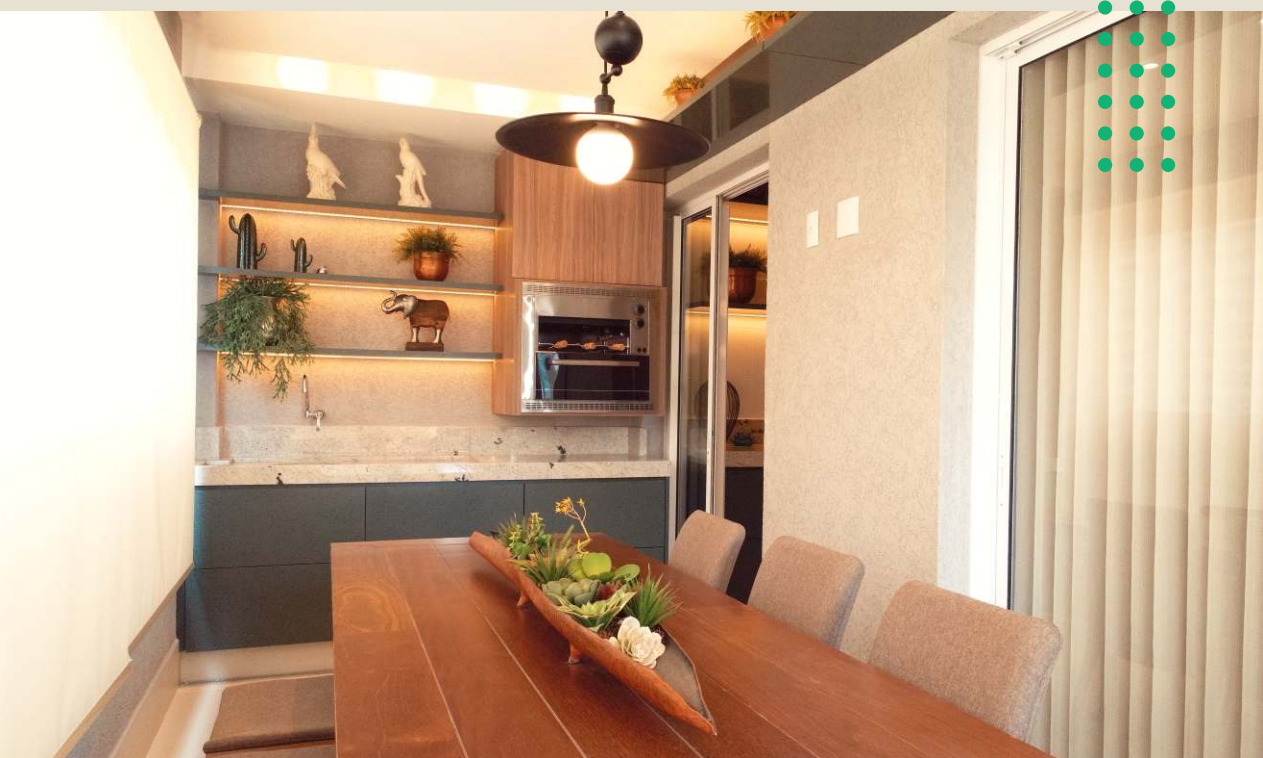
*Sala  
de  
Jantar  
Arejada*







*3 Suítes Plenas*  
*3 Garagens*

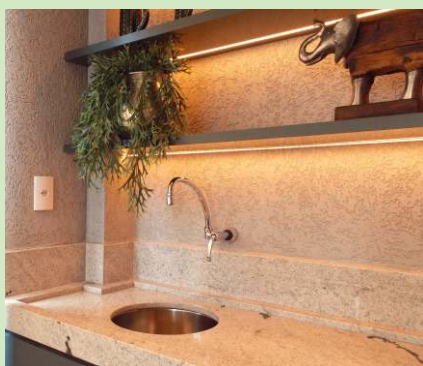


*Varanda*  
*Gourmet com*  
*Bancada em*  
*Granito*





*Apartamentos  
CMC de Alto Padrão*



*Varanda com  
Piso em  
Porcelanato  
Natural*





*3 Suítes Plenas*  
*3 Garagens*



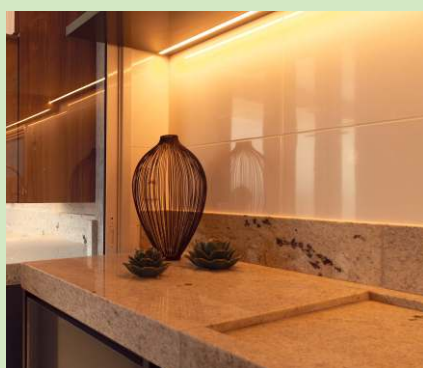
*Cozinha*  
*Americana*  
*com Piso em*  
*Porcelanato*







*Apartamentos  
CMC de Alto Padrão*

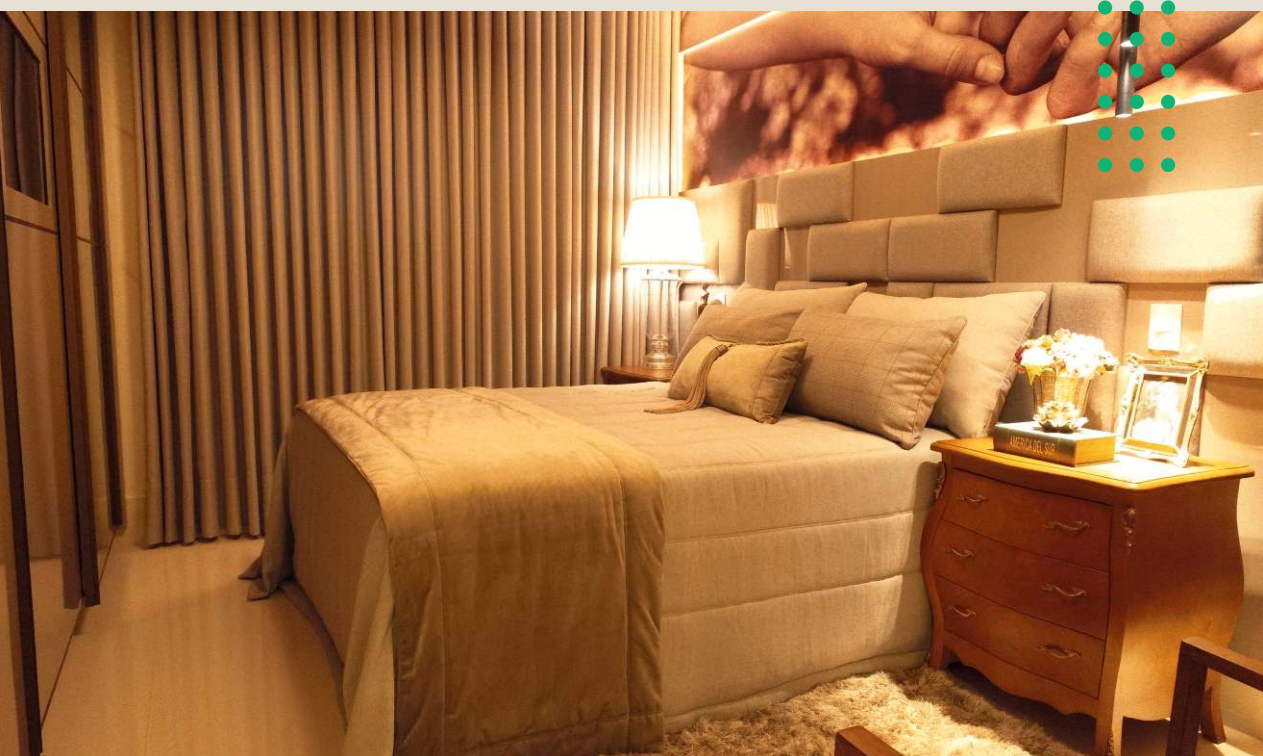


*Cozinha  
Americana  
com Bancadas  
em Granito*





*3 Suítes Plenas  
3 Garagens*



*Suíte do Casal  
com Piso  
em Porcelanato  
Polido 80x80*





*Apartamentos  
CMC de Alto Padrão*



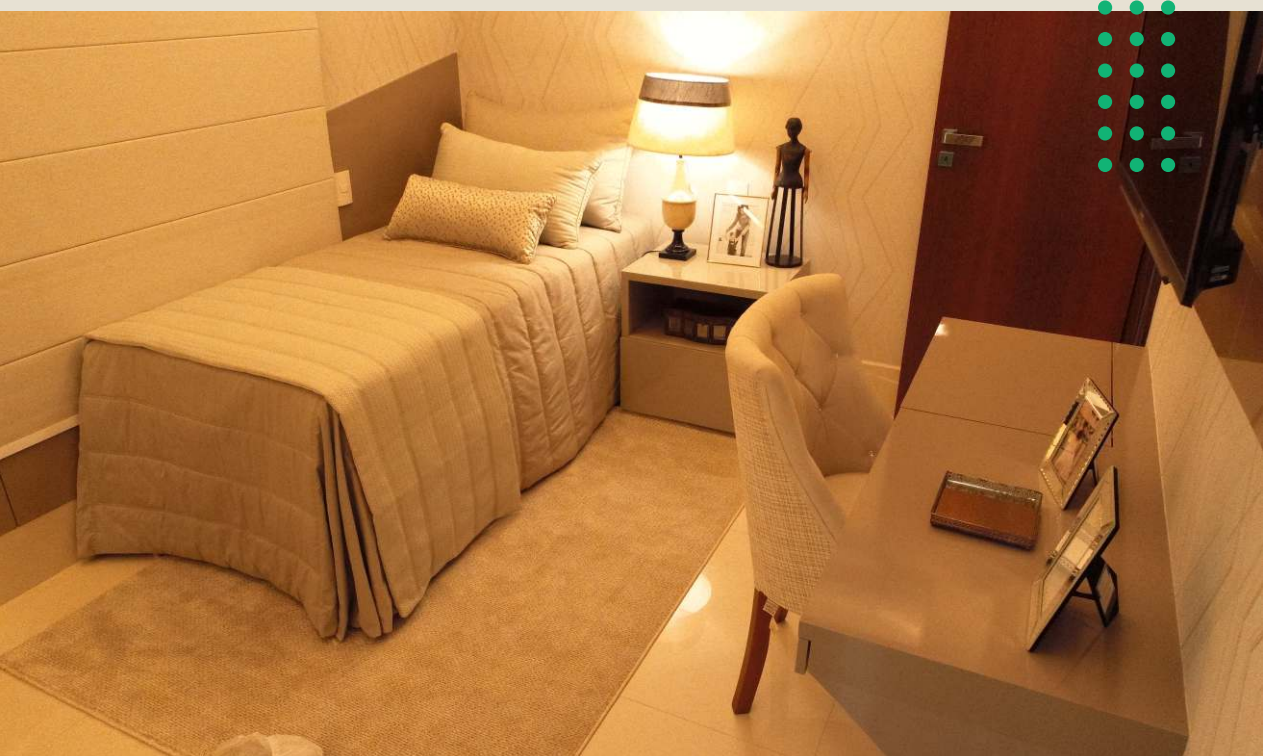
*Banheiro  
do Casal com  
2 Lavatórios  
e 2 Duchas*







*3 Suítes Plenas  
3 Garagens*



*Suíte 2 (Solteiro)  
com Piso  
em Porcelanato  
Polido*





*Apartamentos  
CMC de Alto Padrão*

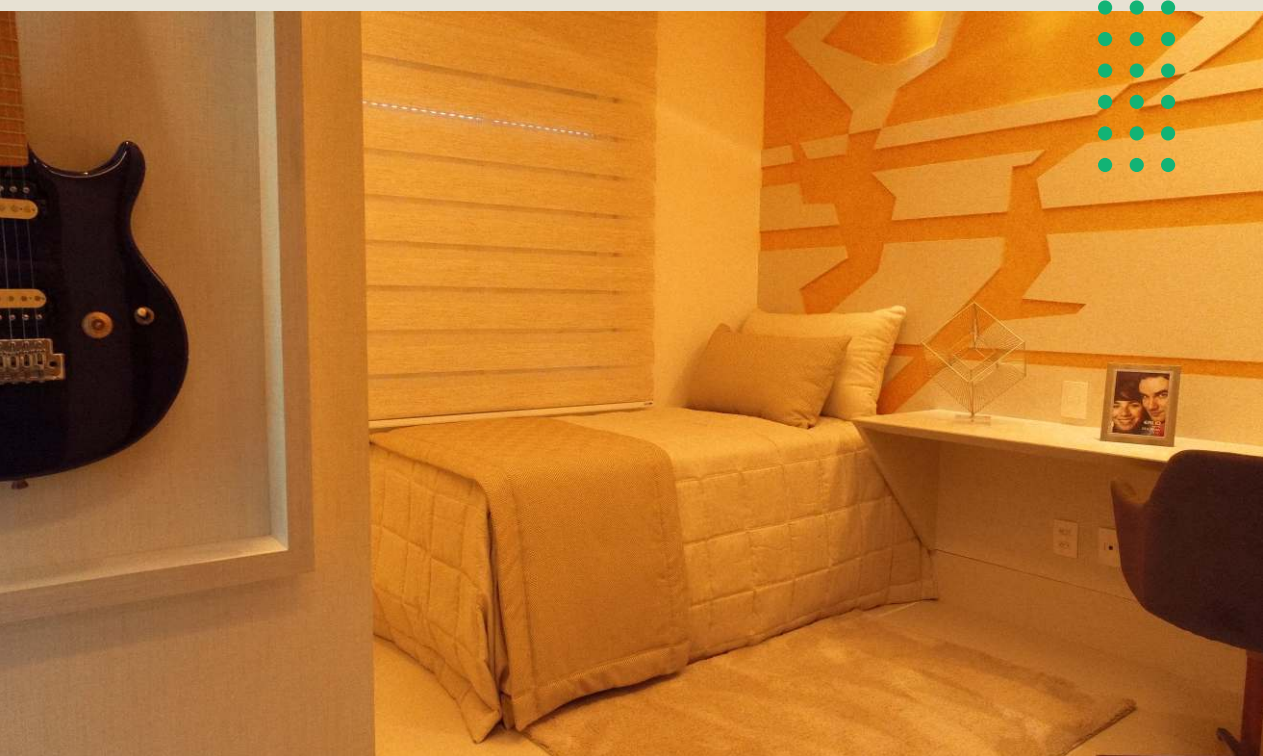


*Ambientes  
Construídos com  
Perfeição  
de Detalhes*





*3 Suítes Plenas  
3 Garagens*



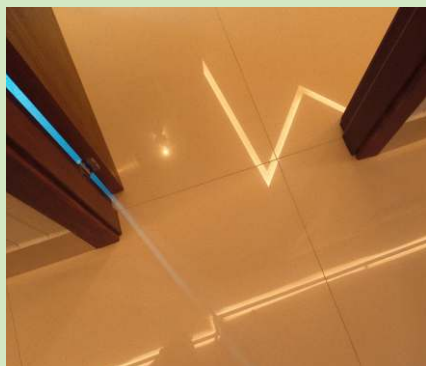
*Suíte 3 (Solteiro)  
com Piso  
em Porcelanato  
Polido*







*Apartamentos  
CMC de Alto Padrão*



*Os imóveis CMC são  
Construídos  
com Diferenciais de  
Acabamento*





*3 Suítes Plenas*  
*3 Garagens*



*Um Apartamento*  
*CMC*  
*de Alto Padrão*  
*é para Toda a Vida!*





*Apartamentos  
CMC de Alto Padrão*



R.I. 250.377  
1ª Circunscrição de Goiânia.

Todas as fotos  
deste folder digital  
foram tiradas no local.

INCORPORAÇÃO E CONSTRUÇÃO



[www.cmcconstrutora.com.br](http://www.cmcconstrutora.com.br)





*3 Suítes Plenas  
3 Garagens*

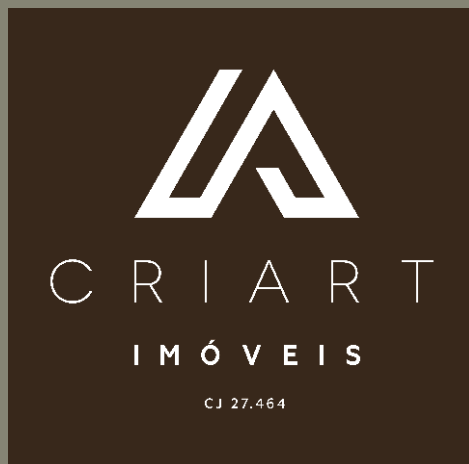


*Aproveite Esta  
Oportunidade para  
Realizar o Investimento  
dos Seus Sonhos*





*Apresentação  
e Vendas*



*Plantão  
Todos  
os Dias  
(62) 3922-7979*